

北見市の分譲住宅を回って  
プレゼントをGETしよう♪

要予約

10/5[土]-31[木]  
10:00~18:00

ハロウィン



# 分譲住宅スタンプラリー

期間中、対象の分譲住宅を  
3棟見学すると3,000円相当の  
カタログギフトプレゼント!

※記入不備、ふさわしくない内容(いたずら)など、運営側が不適切な参加と判断した方、既にご契約・着工済の方は対象外とさせていただきます。またプレゼント目当てのご来場はお断りさせていただきます。  
※1組様1回限りとさせていただきます。※プレゼントは後日のお渡しとなります。  
※カタログの内容は変更になる場合がありますのでご了承ください。※画像はイメージです。  
※この特典は2025年1月まで継続して実施する予定です。特典内容は予告なく変更する場合があります。※11/8以降のお渡しとなります。



▼ 各分譲住宅にて1個、スタンプを押印してください ▼



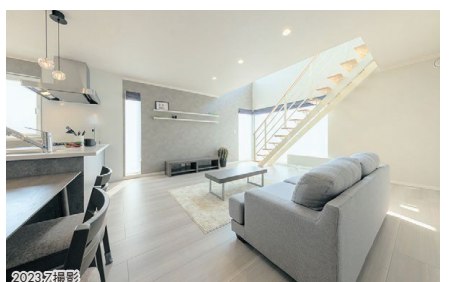
北見市とん田東町  
分譲住宅



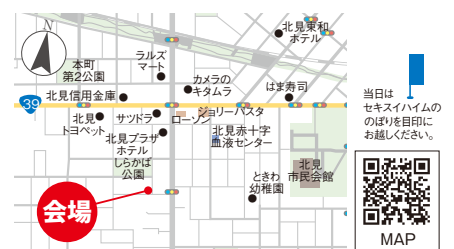
スマートハイムプレイス桜町  
分譲住宅



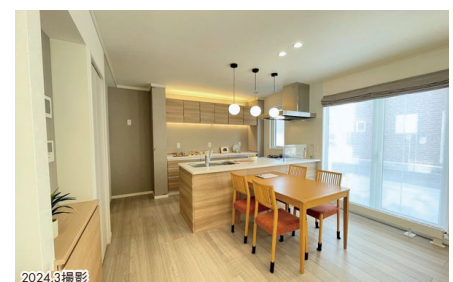
中央三輪2丁目  
分譲住宅



- 1F床面積/53.52㎡(16.18坪)
- 2F床面積/43.69㎡(13.21坪)
- 延床面積/97.21㎡(29.40坪)
- 土地面積/198.80㎡(60.13坪)



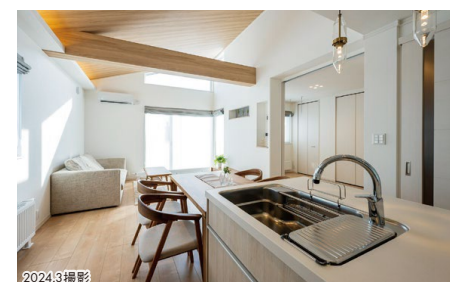
《概要》●所在地/北海道北見市とん田東町617-201 ●交通/北見バス「本町4丁目」駅まで徒歩5分、バス乗車5分、JR石北本線「北見」駅 ●取引態様/売主 ●土地権利/所有権 ●総戸数/1戸 ●販売戸数/1戸 ●土地面積/198.80㎡(60.13坪) ●建物面積/97.21㎡(29.40坪) ●主たる構造/軽量鉄骨造2階建て ●販売価格(税込)/40,980,000円 ●用途地域/第2種住居地域 ●道路の幅員/公道8m、6m。に接する。アスファルト舗装 ●設備概要/電気/電力供給有、上水道/北見市営水道、下水道/公共下水道、ガス/都市ガス ●建築確認番号/第ERI-23004948号[617-201] ●建築年月/2023年6月 ●入居予定年月/入居可 ●その他の費用/なし ●家具類(ソファ、センターテーブル、TVボード、ダイニングセット、ラグマット)・外構(植栽、アスファルト舗装、インターロッキング、砂利、ボールライト)は価格に含まれます。小物は価格に含まれません。



- 1F床面積/63.65㎡(19.25坪)
- 2F床面積/52.26㎡(15.80坪)
- 延床面積/115.91㎡(35.06坪)
- 土地面積/221.85㎡(67.10坪)



《概要》●所在地/北海道北見市桜町2丁目87-7 ●交通/JR石北本線「北見」駅徒歩13分 ●取引態様/売主 ●土地権利/所有権 ●総戸数/1戸(総区画数:7区画) ●販売戸数/1戸 ●土地面積/221.85㎡(67.10坪) ●建物面積/115.91㎡(35.06坪) ●主たる構造/軽量鉄骨造2階建て ●販売価格(税込)/46,300,000円 ●用途地域/第2種住居地域 ●道路の幅員/公道8m。に接する。アスファルト舗装 ●設備概要/電気/電力供給有、上水道/北見市営水道、下水道/公共下水道、ガス/都市ガス ●建築確認番号/第ERI-23036904号[87-7] ●建築年月/2024年2月 ●入居予定年月/入居可 ●その他の費用/なし ●家具類(ソファ、センターテーブル)は価格に含まれます。小物は価格に含まれません。



- 1F床面積/83.15㎡(25.15坪)
- 延床面積/83.15㎡(25.15坪)
- 土地面積/282.19㎡(85.36坪)



《概要》●所在地/北海道北見市中央三輪2丁目292-15 ●交通/JR石北本線「西北見」駅徒歩11分 ●取引態様/売主 ●土地権利/所有権 ●総戸数/1戸(総区画数:15区画、内)当地区画数:3区画) ●販売戸数/1戸 ●土地面積/282.19㎡(85.36坪) ●建物面積/83.15㎡(25.15坪) ●主たる構造/軽量鉄骨造1階建て ●販売価格(税込)/44,980,000円 ●用途地域/第1種住居地域 ●道路の幅員/公道8m。に接する。アスファルト舗装 ●設備概要/電気/電力供給有、上水道/北見市営水道、下水道/公共下水道、ガス/都市ガス ●建築確認番号/第ERI-23032152号[292-15] ●建築年月/2024年2月 ●入居予定年月/入居可 ●その他の費用/なし ●家具類(ソファ、センターテーブル、ダイニングセット、ラグマット)・外構(アスファルト舗装、インターロッキング、民地石、砕石、土留めブロック、植栽、外灯、白玉砂利、防草シート)・小物は価格に含まれます。





要予約

10/5[土]-31[木]  
10:00~18:00

ハロウィン



# 分譲住宅スタンプラリー

期間中、対象の分譲住宅を  
3棟見学すると3,000円相当の  
カタログギフトプレゼント!

※記入不備、ふさわしくない内容(いたずら)など、運営側が不適切な参加と判断した方、既にご契約・着工済の方は対象外とさせていただきます。またプレゼント目当てのご来場はお断りさせていただきます。  
※1組様1回限りとさせていただきます。※プレゼントは後日のお渡しとなります。  
※カタログの内容は変更になる場合がありますのでご了承ください。※画像はイメージです。  
※この特典は2025年1月まで継続して実施する予定です。特典内容は予告なく変更する場合があります。※11/8以降のお渡しとなります。



▼ 各分譲住宅にて1個、スタンプを押印してください ▼

STAMP

## 斜里町青葉町分譲住宅



- 1F床面積/55.85㎡(16.89坪)
- 2F床面積/45.67㎡(13.81坪)
- 延床面積/101.52㎡(30.70坪)
- 土地面積/319.03㎡(96.50坪)

当日はセキスイハイムののぼりを目印にお越しください。

〈概要〉●所在地/北海道斜里町斜里町青葉町15-4●交通/JR釧網本線[知床斜里]駅徒歩15分●取引態様/売主●土地権利/所有権●総戸数/1戸(総区画数:2区、内当社区画数:2区画)●販売戸数/1戸●土地面積/319.03㎡(96.50坪)●建物面積/101.52㎡(30.70坪)●主たる構造/軽量鉄骨造2階建て●販売価格(税込)/41,900,000円●用途地域/第1種低層住居専用地域●道路の幅員/公道10m。に接する。アスファルト舗装●設備概要/電気/電力供給有、上水道/斜里町営水道、下水道/公共下水道、ガス/個別プロパン●建築確認番号/第ERI-22044292号[15-4]●建築年月/2023年2月●入居予定年月/即入居可●その他の費用/なし●家具類(ソファ、センターテーブル、TVボード、ダイニングセット、ラグマット)・外構(前面アスファルト舗装、植栽8本、民地石、ジャミ舗装、砂利+防草シート)は価格に含まれます。小物は価格に含まれません。

詳細・ご予約はこちらから

STAMP

## 駒場南8丁目分譲住宅



- 1F床面積/53.98㎡(16.32坪)
- 2F床面積/53.17㎡(16.08坪)
- 延床面積/107.15㎡(32.41坪)
- 土地面積/258.57㎡(78.21坪)

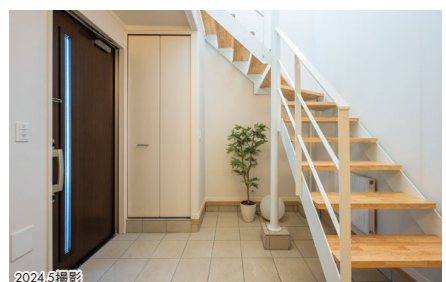
当日はセキスイハイムののぼりを目印にお越しください。

〈概要〉●所在地/北海道網走市駒場南8丁目88-135●交通/網走バス[第2すぎな団地]停まで徒歩1分、バス乗車13分、「桂台3丁目」停徒歩10分、JR釧網本線「桂台」駅●取引態様/売主●土地権利/所有権●総戸数/1戸(総区画数:2区画)●販売戸数/1戸●土地面積/258.57㎡(78.21坪)●建物面積/107.15㎡(32.41坪)●主たる構造/軽量鉄骨造2階建て●販売価格(税込)/44,900,000円●用途地域/第二種低層住居専用地域●道路の幅員/公道16m。に接する。アスファルト舗装●設備概要/電気/電力供給有、上水道/網走市営水道、下水道/公共下水道、ガス/個別プロパン●建築確認番号/第ERI-24012686号[88-135]●建築年月/2024年8月●入居予定年月/即入居可●その他の費用/なし●家具類(ソファ、センターテーブル、TVボード、ダイニングセット、ラグマット)・外構(駐車スペースアスファルト舗装、化粧砂利)・小物は価格に含まれます。

詳細・ご予約はこちらから

STAMP

## 駒場南2丁目分譲住宅1号棟



- 1F床面積/55.14㎡(16.67坪)
- 2F床面積/53.93㎡(16.31坪)
- 延床面積/109.07㎡(32.99坪)
- 土地面積/287.40㎡(86.93坪)

当日はセキスイハイムののぼりを目印にお越しください。

〈概要〉●所在地/北海道網走市駒場南2丁目22-96●交通/JR釧網本線「桂台」駅徒歩21分●取引態様/売主●土地権利/所有権●総戸数/1戸(総区画数:2区画)●販売戸数/1戸●土地面積/287.40㎡(86.93坪)●建物面積/109.07㎡(32.99坪)●主たる構造/軽量鉄骨造2階建て●販売価格(税込)/48,900,000円●用途地域/第1種低層住居専用地域●道路の幅員/公道10.9m。に接する。アスファルト舗装●設備概要/電気/電力供給有、上水道/網走市営水道、下水道/公共下水道、ガス/個別プロパン●建築確認番号/第ERI-23031517号[22-96]●建築年月/2024年2月●入居予定年月/即入居可●その他の費用/なし●家具類(ソファ、センターテーブル、TVボード、ダイニングセット、ラグマット)・外構(アスファルト舗装、インターロッキング、砕石、土留めブロック、植栽、黒土、門柱、民地石、防草シート)・小物は価格に含まれます。

詳細・ご予約はこちらから

北海道セキスイハイムは、お客様情報の適正な取り扱いに努めています。上記URLをご参照くださるか、お電話にて窓口までお問い合わせください。[お客様センター]010-201-816 ※頂いたお客様情報は北海道セキスイハイム株式会社から住み作り暮らしに役立つ情報をお届けすることと使用し、それ以外の目的で使用することはございません。