

スマートハイムシティ西茨戸分譲住宅 No.2-8

所在地:北海道札幌市北区西茨戸3条1丁目B-24(住居表示)

- ・1階面積: 48.56㎡
- ・2階面積: 45.03㎡
- ・延床面積: 94.59㎡(28.60坪)
- ・土地面積: 165.23㎡(49.98坪)

※プラン図は図面を基に描いておりますので、実際と多少異なる場合がございます。家具・小物・外観は価格に含まれません。

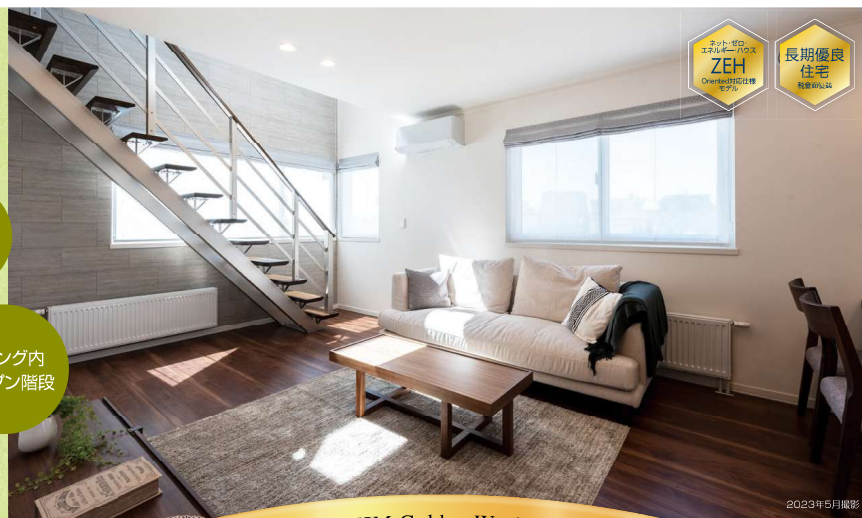


洗面・脱衣
分離スタイル

家事ラク
回遊動線

ファミリー
クローク

リビング内
オープン階段



ネット・ゼロ
エネルギーハウス
ZEH
Over Standard仕様
モデル

長期優良
住宅
税制優待
対象物件

Access and Location



生活環境	
つばさ保育園	徒歩13分
茨戸小学校	徒歩13分
篠路西小学校	徒歩14分
篠路西中学校	徒歩12分
セイコマート篠路7条店	徒歩14分



当日はセキスイハイムの〴〵の〴〵を目印にお越しください。

Kitchen



Utility



SEKISUI HEIM Golden-Week House Tour

子育て世代必見!

ラク家事×たっぷり収納の家

完全予約であなただけの見学会、ゆっくり、じっくりご見学いただけます!

4/26土 ~ 5/6火

OPEN 10:00 CLOSE 17:00

ご来場予約は
こちらから



完全
予約制

★ 事前WEB予約の上、ご来場いただいた方にプレゼント!



★ さらにご来場アンケートにご協力いただいた方にプレゼント!

Amazonギフトカード (Eメールタイプ) 2,000円分

※ 抽選1回限りとなっております。お申し込み後5日以内に当選者をお知らせいたします。※ 抽選は5月6日(火)午後18時までに抽選完了いたします。当選者の方は抽選結果のメールを受信いたします。抽選結果のメールを受信しない場合はAmazonではお受け取りしておりません。北海道セキスイハイム(株) [011-709-8520(水・木・金)1時まで受付けいたします。*Amazon, Amazon.co.jpおよびそれ以外のAmazon.com, Inc.またはその関連会社の権利です。*この特典は2025年6月末まで継続して実施予定です。

東雁来13条2丁目分譲住宅 2号棟

所在地:北海道札幌市東区東雁来13条2丁目14-3(住居表示)

- ・1階面積: 52.35㎡
- ・2階面積: 50.53㎡
- ・延床面積: 102.88㎡(31.12坪)
- ・土地面積: 181.72㎡(54.97坪)

※プラン図は図面を基に描いておりますので、実際と多少異なる場合がございます。家具・小物・外観は価格に含まれません。



たっぷり
収納

リビング
吹抜け

多目的
フリールーム



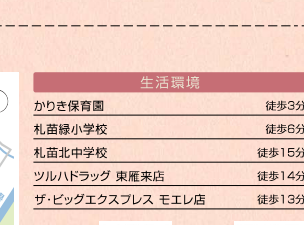
ネット・ゼロ
エネルギーハウス
ZEH
Over Standard仕様
モデル

長期優良
住宅
税制優待
対象物件

Dining



Bedroom



Access and Location



生活環境	
かりき保育園	徒歩3分
札苗緑小学校	徒歩8分
札苗北中学校	徒歩15分
ツルハドラッグ 東雁来店	徒歩14分
ザ・ビュックエクスプレス モエレ店	徒歩13分



当日はセキスイハイムの〴〵の〴〵を目印にお越しください。